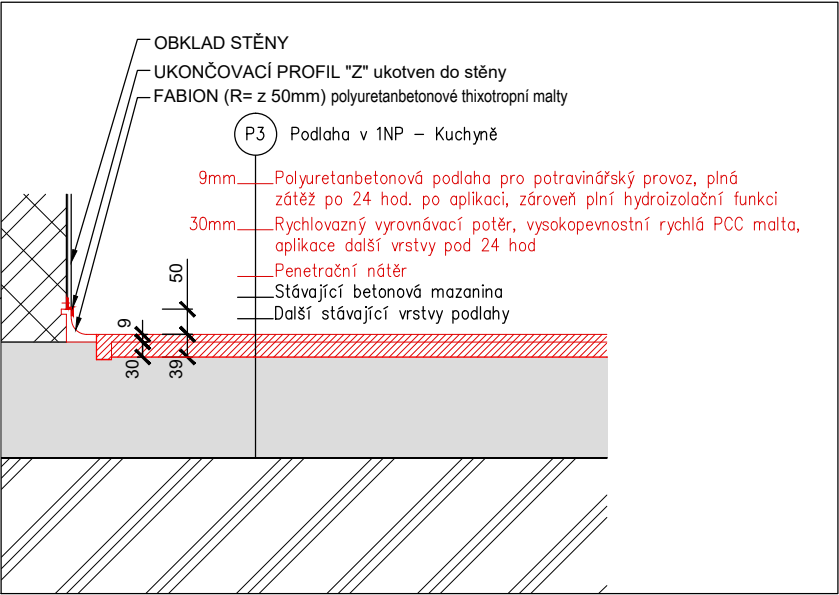


DETAIL PROVEDENÍ FABIONU



REVIZE 2025

Z.01 - PONECHÁNÍ STÁVAJÍCÍCH DVEŘÍ (ZRUŠENÍ VYBOURÁNÍ A ZAZDĚNÍ OTVORU S VLOŽENÍM ROZVADĚČE E.03)

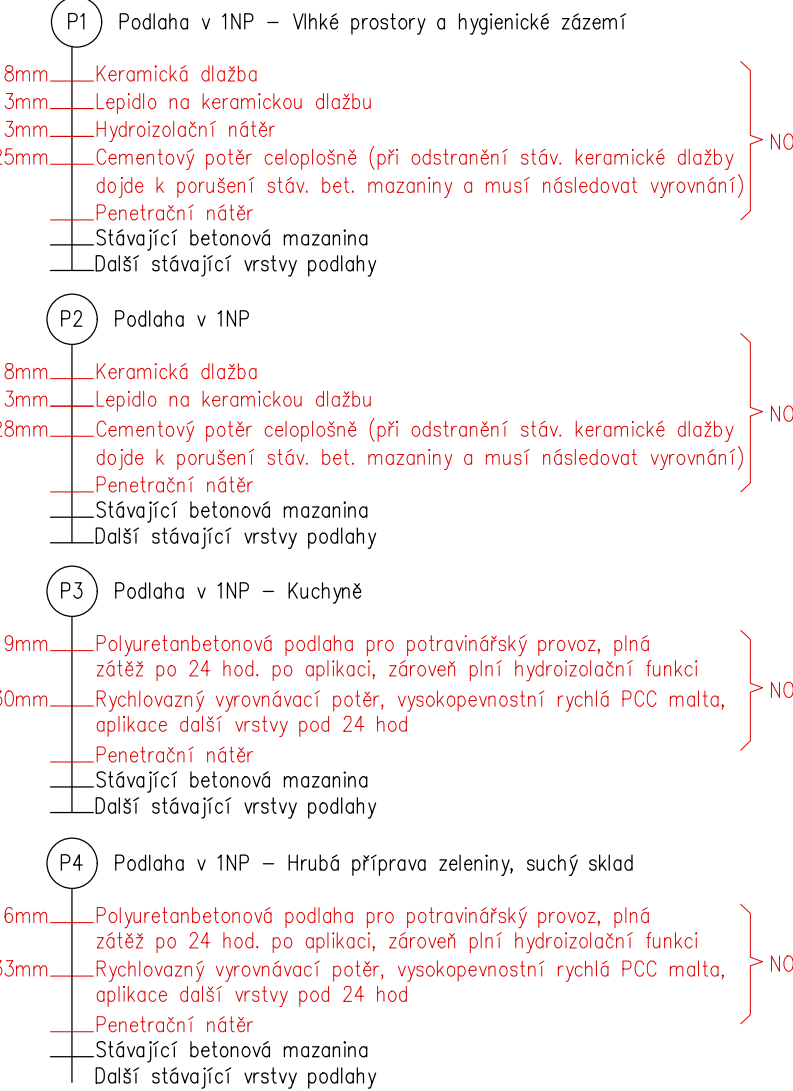
Z.02 - ZRUŠENÍ NOVÝCH DVEŘÍ T/02 (1ks) A ZÁRUBNĚ Z/03 (1ks) DO M.Č. 1.02 - VČETNĚ VYBOURÁNÍ OTVORU, ZRUŠENÍ PŘEKLADU a (1ks)

Z.03 - PROVEDENÍ NOVÉ SDK DĚLICÍ PŘÍČKY (S3) VČETNĚ NOVÝCH DVEŘÍ (T/05) A ZÁRUBNĚ (Z/05) S UMÍSTĚNÍM NOVÉHO ROZVADĚČE E.03

Z.04 - NOVÝ SDK PODHLED V ČÁSTI VSTUPNÍ CHODBY, VČETNĚ MINERÁLNÍ IZOLACE 300 mm A PAROZÁBRANY. STEJNĚ TAK NOVÉHO SVÍTIDLA A OVLÁDÁNÍ SVĚTLA

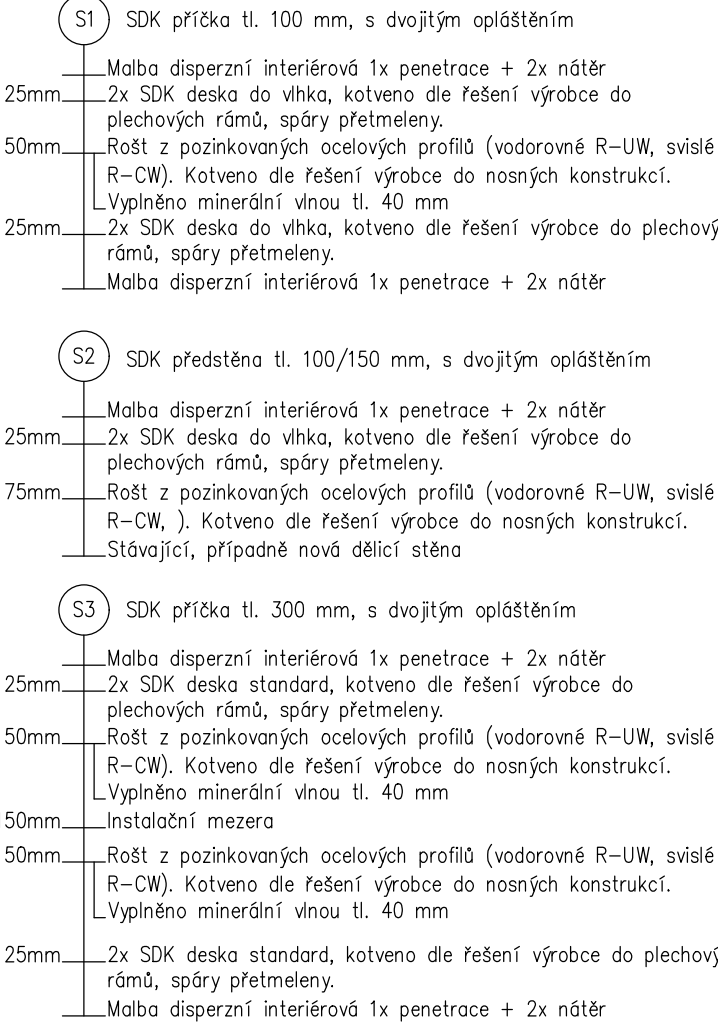
Z.05 - ČÁSTEČNÉ ODSTRANĚNÍ STÁVAJÍCÍHO PODHLEDU V MÍSTĚ NOVÉ ROZDĚLENÉ CHODBY, V. CCA 300 mm, NÁSLEDNĚ BUDE PROVEDEN CELOPLOŠNĚ NOVÝ PODHLED VIZ Z.04

SKLADBY PODLAH

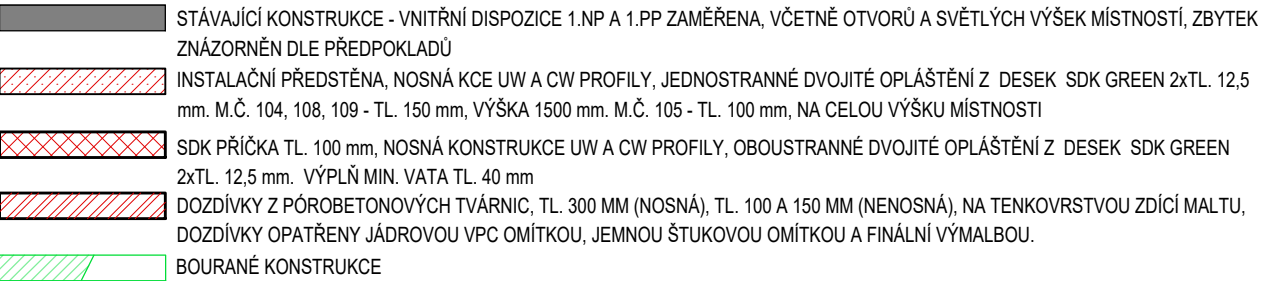


POZN.:
1. Skladby podlah budou uzpůsobeny zjištěním, které vzejdou z vrtaných (průzkumných) sond skrze stropní konstrukci nad 1.PP. K těmto vrtům bude přivolán statik, který zhodnotí skladbu a případně navrhne potřebné úpravy, především co se týká únosnosti stávající stropní konstrukce a soudržnosti betonové vrstvy stávající podlahy.
2. V místnostech č. 107, 108, kde je navržena PU podlaha a keramické obklady, bude proveden fabion pomocí polyuretanbetonové thixotropní malty. Z toho důvodu bude obklad proveden až od výšky 50 mm nad podlahou s ukončovací lištou.
3. Podlaha v m.č. 107 KUCHYNĚ bude vyspádována v minimálním spádu 0,5% a to v pásu 800 mm po obvodu místnosti, směrem ode zdi.

SKLADBY STĚN



LEGENDA ZOBRAZENÍ



POZNÁMKA

- PŘED ZAHÁJENÍM STAVEBNÍCH PRACÍ JE POTŘEBA PROVĚŘIT VŠECHNY KONSTRUKCE A ROZMĚRY NA MÍSTĚ.
- NOVÉ ZDIVO BUDE VŽDY SPOJENO SE ZDIVEM STÁVAJÍCÍM PŘEVAZBOU NEBO KOTEVNÍMI PRVKY
- PŘECHOD MEZI RŮZNÝMI NÁŠLAPNÝMI MATERIÁLY PODLAH BUDE ŘEŠEN POMOCÍ PŘECHODOVÝCH LIŠT NEBO DILATAČNÍHO PROFILU
- VÝZTUŽNÁ TKANINA SE POUŽÍJE U VŠECH PŘECHODŮ MATERIÁLŮ
- NAPOJENÍ SDK DESEK NA ZDĚNÉ A ŽB KONSTRUKCE BUDE PROVEDENO POMOCÍ NAPOJOVACÍHO TĚSNĚNÍ DLE TECHNOLOGICKÝCH PŘEDPISŮ VÝROBCE SDK DESEK.
- PŘED REALIZACÍ OBKLADOVÉHO MATERIÁLU JE NUTNÉ PŘEDLOŽIT SPÁROŘEZ K ODSOUHLASENÍ PROJEKTANTOVI NEBO INVESTOROVI.
- PROSTUPY PŘES KONSTRUKCE VIZ D.1.4 TECHNIKA PROSTŘEDÍ STAVEB.
- VEŠKERÉ PROSTUPY, DRÁŽKY A NIKY PRO ROZVODY TZB BUDOU ŘEŠENY/UPŘESNĚNY PŘI REALIZACI.
- VEŠKERÉ ROZVODY A INSTALACE BUDOU PROVEDENY DLE PŘÍSLUŠNÉ DOKUMENTACE JEDNOTLIVÝCH PROFESÍ.
- PROJEKTOVÁ DOKUMENTACE BYLA VYPRACOVÁNA PODLE LEGISLATIVY PLATNÉ V DOBĚ JEJÍHO PŘEDÁNÍ OBJEDNATELI
- PŘED VÝROBOU JE NUTNÉ VEŠKERÉ ROZMĚRY OVĚŘIT DLE SKUTEČNÉHO STAVU NA STAVBĚ !!!
- VEŠKERÉ VIDITELNÉ PRVKY JE NUTNÉ PŘED OBJEDNÁVKOU ODSOUHLASIT S ARCHITEKTEM NA ZÁKLADĚ PŘEDLOŽENÝCH VZORKŮ.
- KONKRÉTNÍ TECHNICKÉ SPECIFIKACE VÝROBKŮ A MATERIÁLŮ OBSAŽENÉ V PROJEKTOVÉ DOKUMENTACI UDÁVAJÍ TECHNICKÝ STANDARD STAVBY, JEDNOTLIVÝCH VÝROBKŮ A MATERIÁLU A JE MOŽNÉ JE PO DOHODĚ S INVESTOREM A PROJEKTANTEM ZAMĚNIT
- JEDNÁ SE O PROVÁDĚCÍ DOKUMENTACI, KTERÁ NENAHRAZUJE DÍLENSKOU/VÝROBNÍ DOKUMENTACI. TA BUDE ZPRACOVÁNA A PŘEDLOŽENA ARCHITEKTOVI KE SCHVÁLENÍ. VŠECHNY NEJASNOSTI UPŘESNÍ ARCHITEKT PŘED ZADÁNÍM DO VÝROBY. DODAVATEL GARANTUJE TECHNICKÉ PARAMETRY, VČETNĚ TUHOSTI A SPLNĚNÍ VŠECH BEZPEČNOSTNÍCH A STATICKÝCH POŽADAVKŮ.

ZODPOVĚDNÝ PROJEKTANT		Ing. arch. Pavel Pekár ulice Čoupkových 4, 624 00 Brno gsm : +420 606 268 954 email: pekar@pparchitects.cz		RAZÍTKO, PODPIS	
OBJEDNATEL		Mateřská škola speciální, základní škola speciální a praktická škola Elpis Brno, příspěvková organizace, Koperníkova 803/2, 615 00 Brno		<div>DATUM05/2023</div> <div>STUPEŇDPS</div> <div>ČÍSLO PARÉ</div>	
ZHOTOVITEL		P.P. Architects s.r.o. Slovinská 693/29, 612 00 Brno			
NÁZEV AKCE		<div>Modernizace stravovacího provozu při Mateřské škole speciální, základní škole speciální a praktické škole ELPIS Brno, p. o.</div>			
ČÁST		D.1 DOKUMENTACE STAVEBNÍHO NEBO INŽENÝRSKÉHO OBJEKTU			
ZPRACOVATEL ČÁSTI		P.P.Architects s.r.o., Slovinská 693/29, 612 00 Brno		OZN. OBJEKTU	
VYPRACOVAL		Ing. et Ing. Jakub Bulíček		PROJEKT. ČÁST	
		ARCHITEKTONICKO-STAVEBNÍ ŘEŠENÍ		SO-01	
NÁZEV VÝKRESU		PŘÍČNÝ ŘEZ - REVIZE 2025		MĚŘÍTKO1:50	
				ČÍSLO VÝKRESU04	